

# Viertel 7

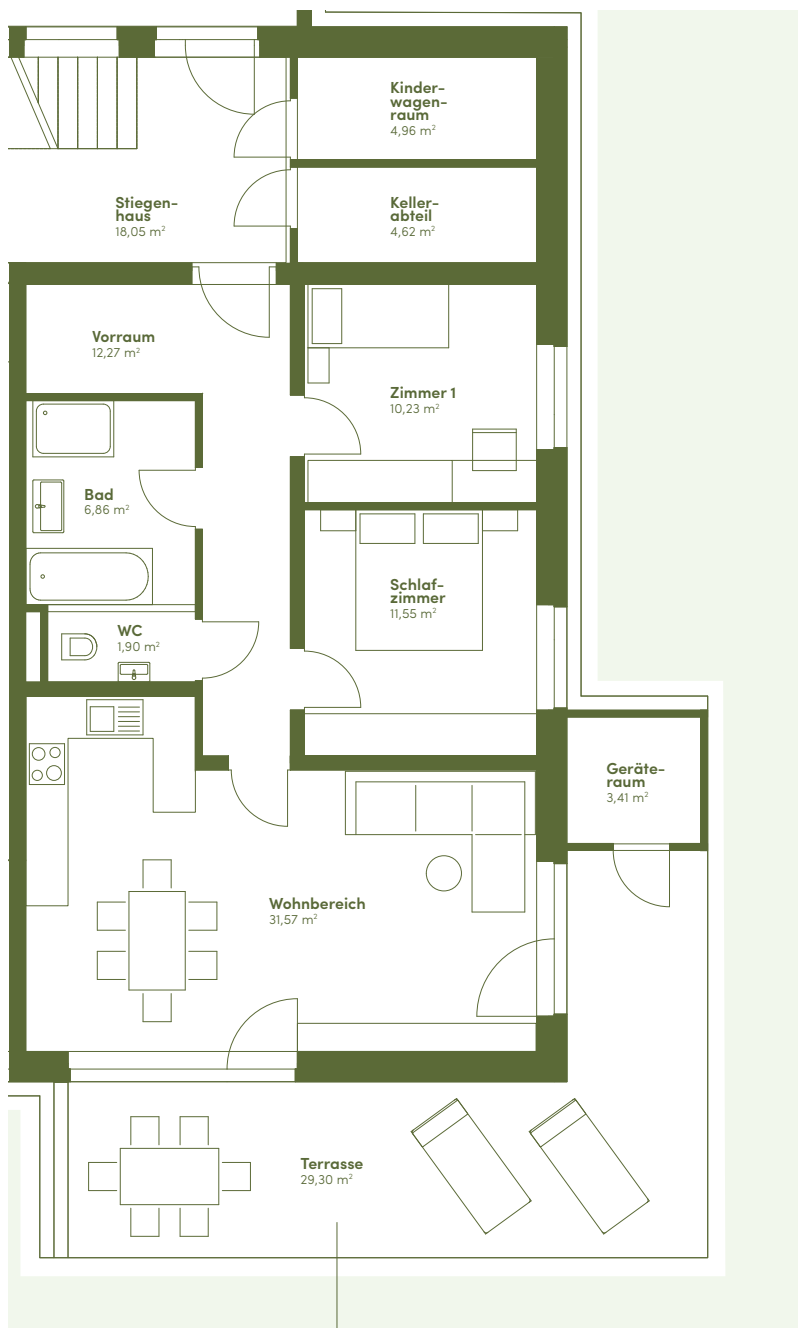
/  
Marchtrenk



## Geerdet 74 / Zusammen 4

|                  |                     |
|------------------|---------------------|
| Objektnummer     | 21 A                |
| Objekttyp        | Gartenwohnung       |
| Wohnnutzfläche   | 74 m <sup>2</sup>   |
| Grundstücksgröße | 1143 m <sup>2</sup> |





Das zweite  
Wohnzimmer  
im Frühling  
und Sommer.

## Wohnfläche

|              |                      |
|--------------|----------------------|
| Wohnbereich  | 31,57 m <sup>2</sup> |
| Schlafzimmer | 11,55 m <sup>2</sup> |
| Zimmer 1     | 10,23 m <sup>2</sup> |
| Bad          | 6,86 m <sup>2</sup>  |
| WC           | 1,90 m <sup>2</sup>  |
| Vorraum      | 12,27 m <sup>2</sup> |

## Außenbereich

|                    |                      |
|--------------------|----------------------|
| Terrasse           | 29,30 m <sup>2</sup> |
| Kellerabteil       | 4,62 m <sup>2</sup>  |
| Geräteraum         | 3,41 m <sup>2</sup>  |
| Carportstellplätze | 2                    |

### Kontakt

Ewald Brenner  
Projektleitung und Kundenbetreuung  
[www.procon-wohnbau.at](http://www.procon-wohnbau.at)

T. +43 7252 38407  
M. +43 676 4949430  
E-Mail: [e.brenner@procon-wohnbau.at](mailto:e.brenner@procon-wohnbau.at)

PROCON Wohnbau GmbH  
Ennser Straße 154  
A-4407 Dietach