

# Viertel 7

/  
Marchtrenk

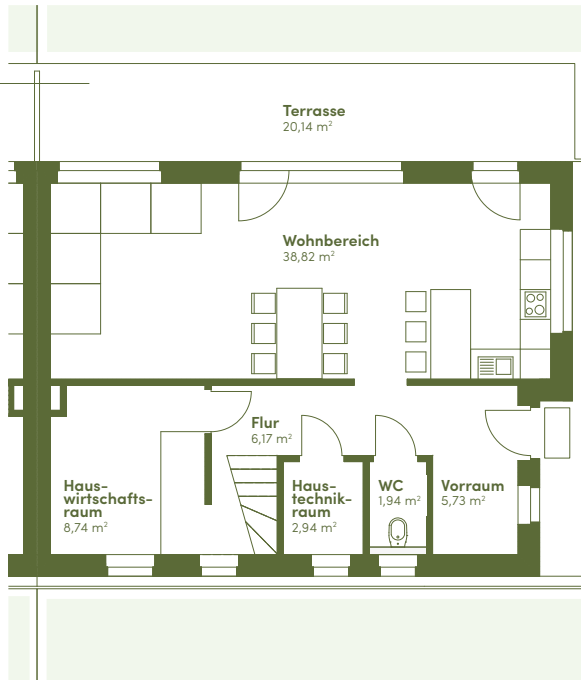


## Nebenan 129 B

Objektnummer	13
Objekttyp	Doppelhaus
Wohnnutzfläche	129 m <sup>2</sup>
Grundstücksgröße	347 m <sup>2</sup>



Das zweite  
Wohnzimmer  
im Frühling  
und Sommer.

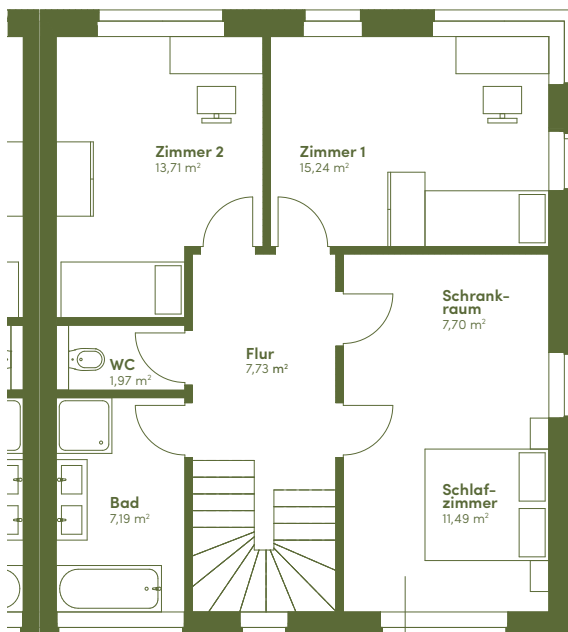


## Erdgeschoss

Wohnbereich	38,82 m <sup>2</sup>
Vorraum	5,73 m <sup>2</sup>
WC	1,94 m <sup>2</sup>
Flur	6,17 m <sup>2</sup>
Hauswirtschaftsraum	8,74 m <sup>2</sup>
Haustechnikraum	2,94 m <sup>2</sup>

## Außenbereich

Terrasse	20,14 m <sup>2</sup>
Geräteraum	8,00 m <sup>2</sup>
Garage	16,00 m <sup>2</sup>



Im Eigenheim  
schläft es sich  
einfach am  
Besten.

## Obergeschoss

Schlafzimmer	11,49 m <sup>2</sup>
Zimmer 1	15,24 m <sup>2</sup>
Zimmer 2	13,71 m <sup>2</sup>
Bad	7,19 m <sup>2</sup>
Schrankraum	7,70 m <sup>2</sup>
WC	1,97 m <sup>2</sup>
Flur	7,73 m <sup>2</sup>

### Kontakt

Ewald Brenner  
Projektleitung und Kundenbetreuung  
[www.procon-wohnbau.at](http://www.procon-wohnbau.at)

T. +43 7252 38407

M. +43 676 4949430

E-Mail: [e.brenner@procon-wohnbau.at](mailto:e.brenner@procon-wohnbau.at)

PROCON Wohnbau GmbH  
Ennser Straße 154  
A-4407 Dietach