

# Viertel 7

/  
Marchtrenk

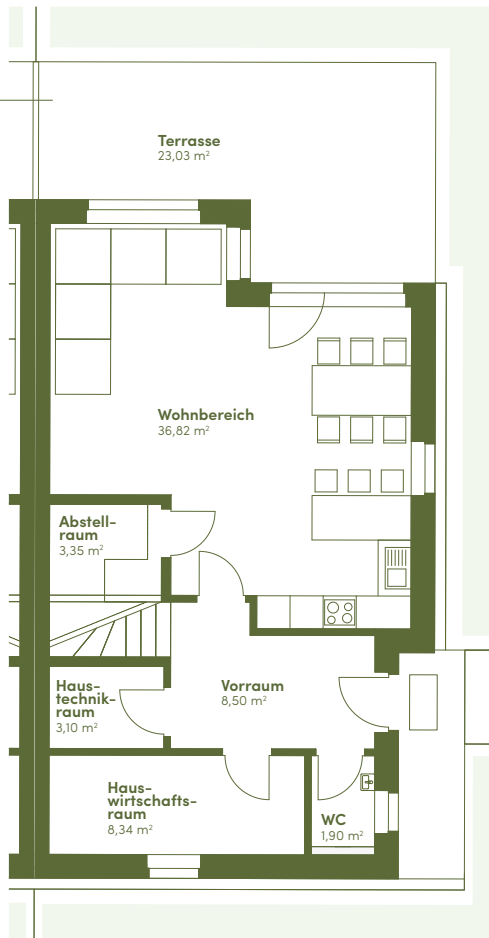


## Nebenan 129 S

Objektnummer	19
Objekttyp	Doppelhaus
Wohnnutzfläche	129 m <sup>2</sup>
Grundstücksgröße	356 m <sup>2</sup>



Das zweite  
Wohnzimmer  
im Frühling  
und Sommer.

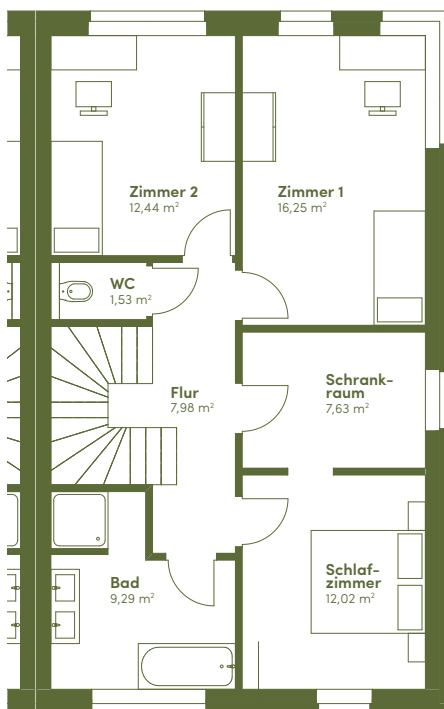


## Erdgeschoss

Wohnbereich	36,82	m <sup>2</sup>
Vorraum	8,50	m <sup>2</sup>
WC	1,90	m <sup>2</sup>
Hauswirtschaftsraum	8,34	m <sup>2</sup>
Haustechnikraum	3,10	m <sup>2</sup>
Abstellraum	3,35	m <sup>2</sup>

## Außenbereich

Terrasse	23,03	m <sup>2</sup>
Geräteraum	8,00	m <sup>2</sup>
Garage	16,00	m <sup>2</sup>



## Obergeschoss

Schlafzimmer	12,02	m <sup>2</sup>
Zimmer 1	16,25	m <sup>2</sup>
Zimmer 2	12,44	m <sup>2</sup>
Schrankraum	7,63	m <sup>2</sup>
Bad	9,29	m <sup>2</sup>
WC	1,53	m <sup>2</sup>
Flur	7,98	m <sup>2</sup>

Im Eigenheim  
schläft es sich  
einfach am  
Besten.

### Kontakt

Ewald Brenner  
Projektleitung und Kundenbetreuung  
[www.procon-wohnbau.at](http://www.procon-wohnbau.at)

T. +43 7252 38407  
M. +43 676 4949430  
E-Mail: [e.brenner@procon-wohnbau.at](mailto:e.brenner@procon-wohnbau.at)

PROCON Wohnbau GmbH  
Ennsner Straße 154  
A-4407 Dietach